

私たちが暮らす街、堺のノーマライゼーションをめざして

電動車いす・フェスタ

★電動車いすであそぼう★

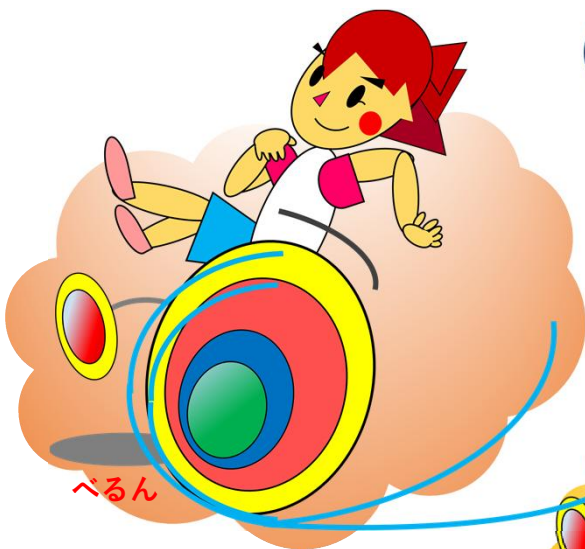
POWER CHAIR GRAND PRIX 2018

日時：平成30年12月1日(土)午後1時～3時30分

会場：堺市立健康福祉プラザ1階 体育館

＊プログラム＊

- ①いろいろな電動車いすに乗ってみよう!
 - ②電動車いすに乗るのに必要なこと
 - ③電動車いすを使っている人のおはなし
 - ④電動車いすでレースをしてみよう!
 - ⑤電動車いすで屋上に出してみよう!(晴天時)
- ※参加証明書とすてきな景品をプレゼント!
(先着200名さま)



たくさん参加してね!

応募締切日 11月22日(木)
下記ベルデさかいまで!

参加費無料



主催:堺市

運営:堺市立重症心身障害者(児)支援センターベルデさかい
問合せ・申込み:

堺市立重症心身障害者(児)支援センターベルデさかい
〒590-0808 堺市堺区旭ヶ丘中町4丁3番1号
☎ 072-275-8510 FAX 072-243-5900

ベルデ地域支援センター 担当:瑞泉(ずいせん)・小澤



電動車いすフェスタ 参加申込み

日時 平成30年12月1日(土)午後1時～3時30分

会場 堺市立健康福祉プラザ1階 体育館

以下の項目について下記まで、メール・ファックス・郵送のいずれかでお申し込みいただき、ご参加ください。

○申込先 〒590-0808 堺市堺区旭ヶ丘中町4丁3番1号

☎ 072-275-8510 FAX 072-243-5900

メール yuki.zuisen@misasakai.or.jp

ベルデ地域支援センター

○締切日 平成30年11月22日(木)午後5時(郵送は当日必着)

参加申込書 FAX・郵便用

担当:瑞泉・小澤

- お名前(障害児または小学生の方は、保護者名を併記してください)
()
- 参加者年齢 (歳)
- 連絡先(下記の中からいずれか一つを選んで記入して下さい)
 - ご住所(〒)
 - 電話・FAX(電話: FAX:)
 - メールアドレス()

電動車いすレース参加希望者にお伺いします

★身体障害者手帳をお持ちですか？

はい いいえ

★療育手帳をお持ちですか？

はい いいえ

★ご自身の電動車いすをお持ちですか？

はい いいえ

※会場提供の車イスの種類は、ご希望に添えないことがあります。

※頂いた個人情報とは本事業以外には使用しません。