

てんかん

～発作の原因を考える～

昨年開催し、大変好評だったてんかんに関する学習会を今年度も開催します。

てんかんは、いずれの年齢層でも発症する可能性があり、特に小児期に発症するてんかんでは、それぞれの年齢層で起きやすいてんかんがあることが知られています。

てんかんについて、発作の原因とともに、よりよい支援について考えてみませんか。ご参加お待ちしております。

講 師： 大阪発達総合療育センター

訪問診療科部長・小児科副部長 **飯島 禎貴 先生**

日 時： **令和8年7月31日(金)** 午後2時～4時

会 場： 堺市立健康福祉プラザ(地図裏面) 3階 大研修室

対 象： 保育・教育・医療・児童発達支援等で支援が必要な子どもに関わる職員方

申込方法： 要予約 (定員60名/参加費無料)

電話、FAX(裏面の参加申込書)、メールにてお申し込みください。
月～金曜日(祝日を除く)9時から17時

【お問合せ・お申込み】

堺市難病患者支援センター

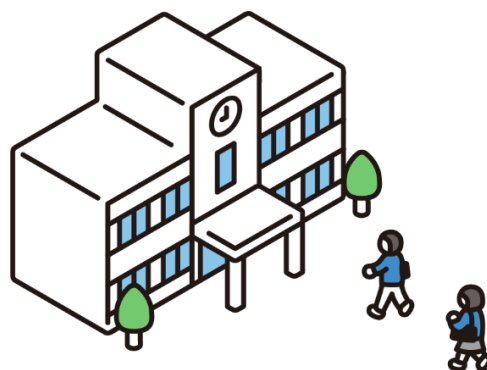
〒590-0808

堺市堺区旭ヶ丘中町4丁3-1

堺市立健康福祉プラザ4階

電 話:072-275-5056

F A X:072-275-5038



FAX申し込み用紙

【FAX 番号】：072-275-5038

（お申し込みはメールでも受け付けております。下記の内容を記載し、
nansapoevent@gmail.com に送信してください。）

堺市難病患者支援センター宛

小児慢性特定疾病児童等の支援者向け学習会
「てんかん ～発作の原因を考える～」

☆参加申込書☆

貴施設名			
住所	〒		
電話番号			
(ふりがな) お名前		職種	
		メール アドレス	
(ふりがな) お名前		職種	
		メール アドレス	
講師へのご質問があればご記入ください			

いただいた個人情報につきましては、当センターの個人情報取り扱い方針に基づき、厳重に管理し、適正に取り扱います。

堺市難病患者支援センター



〒590-0808 堺市堺区旭ヶ丘中町4-3-1 堺市立健康福祉プラザ4階

電話：072-275-5056 FAX：072-275-5038

■開所日時 月～金曜日 9時～17時30分（相談受付は17時まで）※祝日、年末年始を除く
※お車で越しの場合は、健康福祉プラザ地下1階に駐車場があります。

Facebook ご覧ください！

堺市難病患者支援センターの事業などを発信しております。皆さまの「いいね！」をお待ちしております♪

こちらから

